

## PLANET 130

Aspirateur Heavy Duty Vac™ abordable pour un usage continu. Disponible en configurations 3Phase et 1Phase. Machine compacte et très puissante. Idéal pour les lave-autos, les ateliers d'usinage, l'industrie des cosmétiques, les laboratoires dentaires, nettoyage général, etc.

MACHINES DE NETTOYAGE POUR DES ZONES NON-CLASSÉES  
(USAGE GÉNÉRAL) CLASSE 16 1101 - 16 1181

Toutes les composantes électriques sont reconnues ou certifiées UL ou CSA et qualifiées pour toutes les exigences applicables CAN/CSA-C 22.2 No. 243 & UL STD No. 1017



- Fonctionnement récupératif du ventilateur pour un usage continu
- Filtre Polyester en forme d'étoile avec secoueur de filtre manuel
- Cartouche en amont pour les poussières fines
- Échappement avec silencieux pour un fonctionnement paisible

## Détails



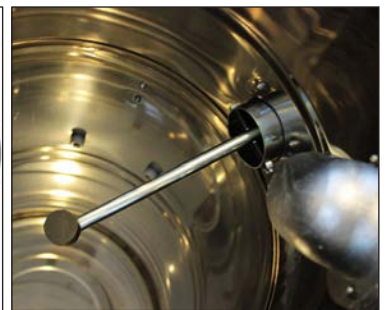
*Silencieux d'échappement amovible*



*Filtre Polyester principal en forme d'étoile*



*Secoueur de filtre (vue externe)*



*Secoueur de filtre (vue interne)*

Caractéristiques	111202A1	111202A2
Type de Collection	à Sec (Humide optionnel)	à Sec (Humide optionnel)
Voltage @60Hz	460V	230V
Type de puissance	3-phase	3-phase
Puissance	4 HP (3000 W)	4 HP (3000 W)
Courant (max)	n/d	n/d
Flux d'air	194 CFM	194 CFM
Ascension (pouces H <sub>2</sub> O)	100 po. H <sub>2</sub> O	100 po. H <sub>2</sub> O
Diamètre du conteneur	420 mm	420 mm
Matériel du conteneur	Acier inoxydable 430	Acier inoxydable 430
Type de filtre	Forme d'étoile + Cartouche	Forme d'étoile + Cartouche
Filtre principal	3020 cm <sup>2</sup> + 6630 cm <sup>2</sup>	3020 cm <sup>2</sup> + 6630 cm <sup>2</sup>
Filtre HEPA	Optionnel	Optionnel
Filtre HEPA (en amont)	6630 cm <sup>2</sup>	6630 cm <sup>2</sup>
Efficacité - Filtre HEPA optionnel	99.97% pour 0.3 micron	99.97% pour 0.3 micron
Diamètre de la Prise	60 mm	60 mm
Dimensions (L x L x H)	42" x 24" x 43" (107cm x 61cm x 109.5cm)	42" x 24" x 43" (107cm x 61cm x 109.5cm)
Poids (machine seulement)	196 lb. (89 kg)	196 lb. (89 kg)
Longueur (câble électrique)	30 pi. (9m)	30 pi. (9m)
Niveau Sonore (@ 1m)	72 dB(a)	72 dB(a)
Capacité du réservoir	15.6 gal (60 L)	15.6 gal (60 L)

*Les spécifications sont sujettes à modification sans préavis. Les données, les caractéristiques, les couleurs et les illustrations sont purement indicatifs et donc sans liaison*