

PLANET 740S MB

Aspiradora industrial Heavy Duty Vac™, para uso continuo en industria pesada. Esta es una aspiradora muy poderosa capaz de trabajar con mangueras de succión de más de 70 mm de diámetro. Ideal para múltiples usuarios trabajando con la misma aspiradora

Maquina aspiradora de limpieza para áreas no clasificadas (Limpieza general) Clase 16 1101 – 16 1181

Todos los componentes eléctricos son reconocidos y certificados UL o CSA y calificados para todos los requerimientos CAN/CSA-C 22.2 No. 243 & UL STD No. 1017

- Ventilador regenerativo, que permite el trabajo continuo ininterrumpido.
- Filtro principal de poliéster en forma de estrella, con sacudidor manual del filtro.
- Cartucho del filtro colocado antes del motor para atrapar partículas de polvo finas.
- Filtro HEPA opcional, con una eficiencia de 99.97% en 0.3 micrones. (Instalado antes del motor en el lugar del cartucho del filtro)
- Sistema de "Recolección Continua" Longopac®
- Tanque de recuperación removible que facilita el vaciado y limpieza del mismo
- Cámara de filtro hecho de acero inoxidable tipo 304
- Motor silencioso

Detalles



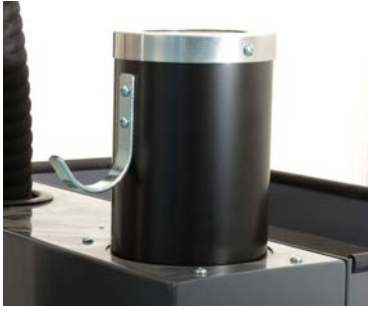
Cartucho estándar.
Cartucho opcional HEPA disponible.



Sistema de "Recolección Continua" Longopac®



Filtro principal de poliéster en forma de estrella



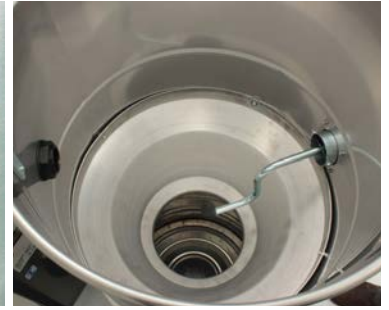
Silenciador integrado



Sacudidor de filtro manual
(vista externa)



Conexión de manguera de succión hecha de aluminio con un diámetro de 70mm



Sacudidor de filtro manual
(vista interna)



Válvula de presión



Indicador de obstrucción de filtro.
Interruptor manual con protección de sobrecarga.

Características	111222A1	111222A2	111222A5
Tipo de material de recolección	Seco	Seco	Seco
Voltaje @60 Hz	460V	230V	575V
Tipo de corriente eléctrica	Trifásica	Trifásica	Trifásica
Potencia eléctrica	6 HP (4600 W)	6 HP (4600 W)	6 HP (4600 W)
Corriente eléctrica (Max)	n/a	n/a	7.6 amps
Flujo de aire	240 CFM	240 CFM	240 CFM
Presión de agua (Pulgadas H ₂ O)	155 in. H ₂ O	155 in. H ₂ O	155 in. H ₂ O
Soupage de Dépression	110 in. H ₂ O	110 in. H ₂ O	110 in. H ₂ O
Tipo de Filtro	Forma de estrella + Cartucho	Forma de estrella + Cartucho	Forma de estrella + Cartucho
Área del filtro principal	19500 cm ² + 10000 cm ²	19500 cm ² + 10000 cm ²	19500 cm ² + 10000 cm ²
Filtro HEPA	Opcional	Opcional	Opcional
Filtro HEPA (Antes del motor)	10000 cm ²	10000 cm ²	10000 cm ²
Eficiencia del filtro HEPA opcional	99.97% en 0.3 micron	99.97% en 0.3 micron	99.97% en 0.3 micron
Diámetro del conector (aspirado)	70 mm	70 mm	70 mm
Dimensiones (L x A x A)	43" x 24.5" x 58" (109cm x 62cm x 147.5cm)	43" x 24.5" x 58" (109cm x 62cm x 147.5cm)	43" x 24.5" x 58" (109cm x 62cm x 147.5cm)
Peso (Solamente la aspiradora)	305 lb. (120 kg)	305 lb. (120 kg)	305 lb. (120 kg)
Largo del cable eléctrico (m)	30 ft. (9m)	30 ft. (9m)	30 ft. (9m)
Nivel de sonido (@ 1m)	74 dB(a)	74 dB(a)	74 dB(a)
Capacidad del contenedor (L)	Longopac®	Longopac®	Longopac®

Las especificaciones están sujetas a cambios sin previo aviso. Los datos, características, colores e ilustraciones, son meramente indicativos.



Tiger-Vac Inc. (USA)
73 S.W. 12 Ave. Bldg.1, Unit 7
Dania, FL 33004
USA

Tel: (954) 925-3625 Fax: (954) 925-3626
Web: www.heavydutyvac.net
Email: sales@tiger-vac.com

Tiger-Vac International Inc.
2020 Dagenais Blvd. Ouest
Laval, Quebec
Canada H7L 5W2

Tel: 450-625-0099 450-622-0100 (QC)
Fax: 450-625-3388