



## PLANET 740S MB

Aspirateur industriel Heavy Duty Vac™ pour un usage continu. Machine très puissante capable d'adapter des tuyaux de grand diamètre allant jusqu'à 70mm. Idéal pour plusieurs utilisateurs sur la même machine.

MACHINES DE NETTOYAGE POUR DES ZONES NON-CLASSÉES  
(USAGE GÉNÉRAL) CLASSE 16 1101 - 16 1181

Toutes les composantes électriques sont reconnues ou certifiées  
UL ou CSA et qualifiées pour toutes les exigences applicables  
CAN/CSA-C 22.2 No. 243 & UL STD No. 1017

- Fonctionnement régénératif du ventilateur pour un usage continu
- Filtre Polyester en forme d'étoile avec secoueur de filtre manuel
- Cartouche en amont pour les poussières fines
- Filtre HEPA optionnel avec une efficacité minimale de 99,97% pour 0,3 micron (installé au lieu de la Cartouche en amont))
- Système de "Collecte-Sans-Fin" Longopac®
- Cuve de récupération détachable facilitant le vidange
- Chambre de filtre fabriquée en acier inoxydable de Type 304
- Silencieux d'échappement pour un fonctionnement paisible

## Détails



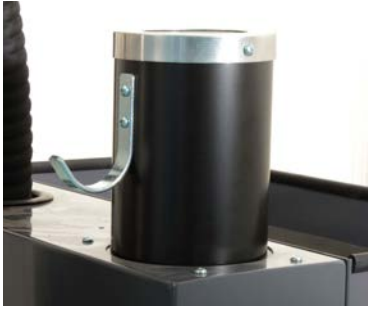
Cartouche Standard.  
Cartouche optionnel HEPA disponible



Système de "Collecte-Sans-Fin" Longopac®



Filtre Polyester principal en forme d'étoile



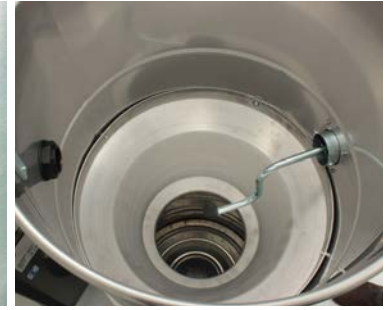
*Silencieux intégré*



*Secoueur de filtre (vue externe)*



*Prise d'Aspiration de 70mm  
(en Aluminium)*



*Secoueur de filtre (vue interne)*



*Soupape de dépression*



*Indicateur d'obstruction du filtre.  
Démarreur manuel avec protection de*

Caractéristiques	111222A1	111222A2	111222A5
Type de Collection	à Sec	à Sec	à Sec
Voltage @60Hz	460V	230V	575V
Type de puissance	3-phase	3-phase	3-phase
Puissance	6 HP (4600 W)	6 HP (4600 W)	6 HP (4600 W)
Courant (max)	n/d	n/d	7.6 amps
Flux d'air	240 CFM	240 CFM	240 CFM
Ascension (pouces H <sub>2</sub> O)	155 po. H <sub>2</sub> O	155 po. H <sub>2</sub> O	155 po. H <sub>2</sub> O
Soupape de Dépression	110 po. H <sub>2</sub> O	110 po. H <sub>2</sub> O	110 po. H <sub>2</sub> O
Type de filtre	Forme d'étoile + Cartouche	Forme d'étoile + Cartouche	Forme d'étoile + Cartouche
Filtre principal	19500 cm <sup>2</sup> + 10000 cm <sup>2</sup>	19500 cm <sup>2</sup> + 10000 cm <sup>2</sup>	19500 cm <sup>2</sup> + 10000 cm <sup>2</sup>
Filtre HEPA	Optionnel	Optionnel	Optionnel
Filtre HEPA (en amont)	10000 cm <sup>2</sup>	10000 cm <sup>2</sup>	10000 cm <sup>2</sup>
Éfficacité - Filtre HEPA optionnel	99.97% pour 0.3 micron	99.97% pour 0.3 micron	99.97% pour 0.3 micron
Diamètre de la Prise	70 mm	70 mm	70 mm
Dimensions (L x L x H)	43" x 24.5" x 58" (109cm x 62cm x 147.5cm)	43" x 24.5" x 58" (109cm x 62cm x 147.5cm)	43" x 24.5" x 58" (109cm x 62cm x 147.5cm)
Poids (machine seulement)	305 lb. (120 kg)	305 lb. (120 kg)	305 lb. (120 kg)
Longueur (câble électrique)	30 pi. (9m)	30 pi. (9m)	30 pi. (9m)
Niveau Sonore (@ 1m)	74 dB(a)	74 dB(a)	74 dB(a)
Capacité du réservoir	Longopac®	Longopac®	Longopac®

*Les spécifications sont sujettes à modification sans préavis. Les données, les caractéristiques, les couleurs et les illustrations sont purement indicatifs et donc sans liaison*



**Tiger-Vac Inc. (USA)**  
73 S.W. 12 Ave. Bldg.1, Unit 7  
Dania, FL 33004  
USA

Tel: (954) 925-3625 Fax: (954) 925-3626  
Web: [www.heavydutyvac.net](http://www.heavydutyvac.net)  
Email: [sales@tiger-vac.com](mailto:sales@tiger-vac.com)

**Tiger-Vac International Inc.**  
2020 Dagenais Blvd. Ouest  
Laval, Quebec  
Canada H7L 5W2

Tel: 450-625-0099 450-622-0100 (QC)  
Fax: 450-625-3388